


# 淡路島 旅RUN & WALK

旅先の美しい風景を楽しみながらランニングを楽しむ「旅ラン」。その魅力はなんとと言っても、走ってその土地を旅することで、車での観光では見逃しがちな魅力を沢山発見できること。目に広がる青い海を眺めながら潮風とともにシーサイドサイウォークをランニング。緑豊かな自然と木漏れ日の中、近畿自然歩道をトレッキング気分です標高133mの山登り。山頂にある歴史香る洲本城跡を散策しながら、紀淡海峡と洲本市街を見下ろす美しい景色を写真に収めたり。

ご宿泊のホテルを起点に淡路島の海と山を巡り、雄大な海と山の風景や自然歩道の植物や歴史を発見しながら旅Run&Walkを愉しんでみませんか？次々と風景が変わる魅力あるコースをご紹介します。

 はホテルにカフェを併設しています。

←由良



周回の場合は左回りのルートがおすすめです。



← [裏面] 広域マップ

距離

- 登山口 A 1.6 km 登山口 B
- 登山口 B 0.8 km 洲本城
- 洲本城 1.7 km 登山口 A
- 海のホテル 島花 1.2 km 登山口 A



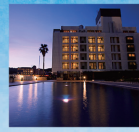
**ホテルニューアワジ**  
0799-23-2200  
〒656-0023  
兵庫県洲本市  
小路谷20



**夢泉景別荘**  
0799-22-0035  
〒656-0023  
兵庫県洲本市  
小路谷1052-2



**天原**  
0799-23-0335  
〒656-0023  
兵庫県洲本市  
小路谷1052-2



**海のホテル 島花**  
0799-24-3800  
〒656-0023  
兵庫県洲本市  
小路谷1277-5



**花季**  
0799-23-0080  
〒656-0023  
兵庫県洲本市  
小路谷1053-16



**夢海遊 淡路島**  
0799-22-0203  
〒656-0024  
兵庫県洲本市  
山手1-1-50

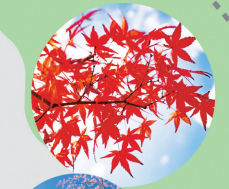




拡大図



[表面] マップエリア

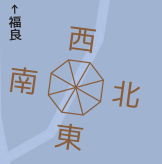


淡路島  
旅RUN  
& WALK



Hotel New Awaji Group

はホテルにカフェを併設しています。 写真提供：淡路島観光協会



千草川

寺町

洲本レトロこみち

堀端筋

洲本市民広場

洲本高速  
バスセンター

洲本橋

76

ボードウォーク

洲本港

三熊山ドライブウェイ

三熊山

洲本城

洲本八景 1  
大浜を大観

淡路文化  
史料館

展望台

●本丸

夢海遊  
淡路島

日月の池

●東の丸

登山口B

大浜海水浴場

三熊山

敵島神社

洲本城跡  
Sumoto Castle Ruins

●武者溜

三熊いこい丘

洲本八景 2  
マリーナを展望

↓登山口A

洲本城

淡路文化  
史料館

登山口B

夢海遊  
淡路島

大浜  
海水浴場

洲本城跡  
Sumoto Castle Ruins

三熊山登山口  
Mt. Miumiyama Climbing Way

●東園地

三熊山ドライブウェイ

淡路夢泉景

夢泉景別荘 天原

海のホテル・島花

ホテルニューアワジ

渚の荘 花季

サントピアマリーナ

古茂江海岸

シーサイドスカイウォーク

